



# Najbolje iz oba svijeta: poslovno izvještavanje nad hibridnim modelom

Marina Glavak, EPM tehcnical consultant  
Ivona Žagar, EPM business consultant  
Combis d.o.o.



**Specialized**  
Oracle Hyperion Planning



USLUGE INTEGRACIJA INFORMATIČKIH TEHNOLOGIJA

- ZAGREB, Baštijanova 52a  
- SARAJEVO, Safeta Hadžića do broja 315  
- BEOGRAD, Bulevar Arsenija Černojevića 52a/8

[www.combis.hr](http://www.combis.hr)  
[www.combis.ba](http://www.combis.ba)  
[www.combis.rs](http://www.combis.rs)



# Sadržaj

OO17  
hroug

COMBIS



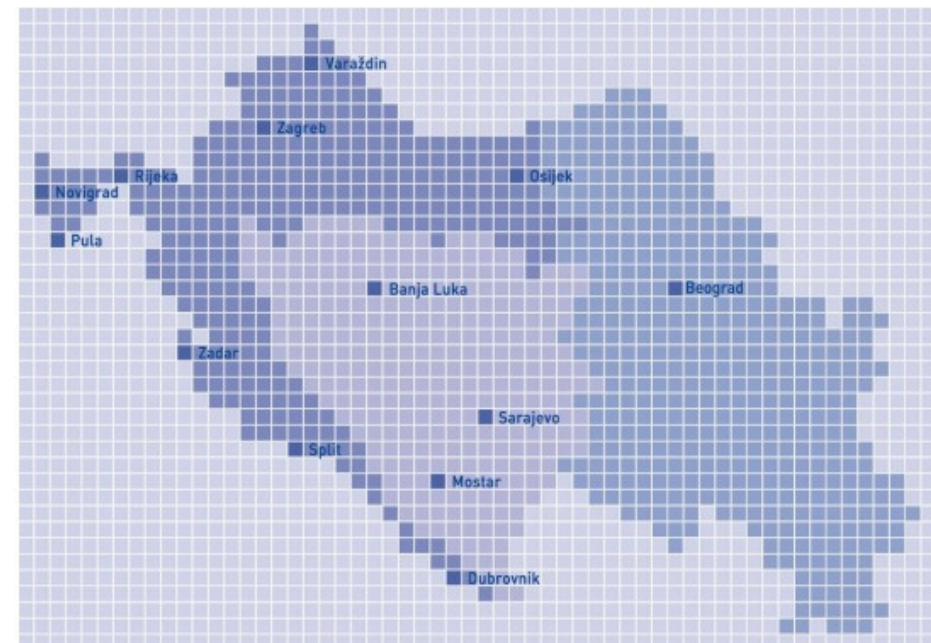
- Combis i Oracle
- Poslovna problematika
- Primjer
- Zaključci
- Pitanja



# Combis (1/2)



- **Vodeći** hrvatski sistem integrator, osnovan 1990.
- Jedna od rijetkih ICT tvrtki koje isključivo **s vlastitim resursima** mogu ponuditi **cjelovito poslovno rješenje**
- Oko 330 stručnjaka
  - Hrvatska
  - BIH
  - Srbija
- Od 2010. član T-HT Grupe



# Combis (2/2)



Specialized. Recognized by Oracle.  
Preferred by Customers.

This certifies that

**COMBIS d.o.o.**

has achieved Specialization



**Specialized**  
Oracle Hyperion Planning 11

- Oracle Gold Partner
- Specialized Hyperion Planning
- Oracle Applications Partner of the Year 2011.

# Reference



## Planning&Budgeting/Reporting System

- Sales planning, Cost Planning, ALM Planning
- Branches and Regional Planning



## Reporting System (Phase I) Planning&Budgeting (Phase II) Consolidation (Phase III)



## Cost Planning

- Planning, Rebalanced Planning, Reorganization
- Consolidation



## Planning&Budgeting System



## Long term Planning on HEP Group level



## Reporting System

- 20+ cubes by bussines units



## Reporting System

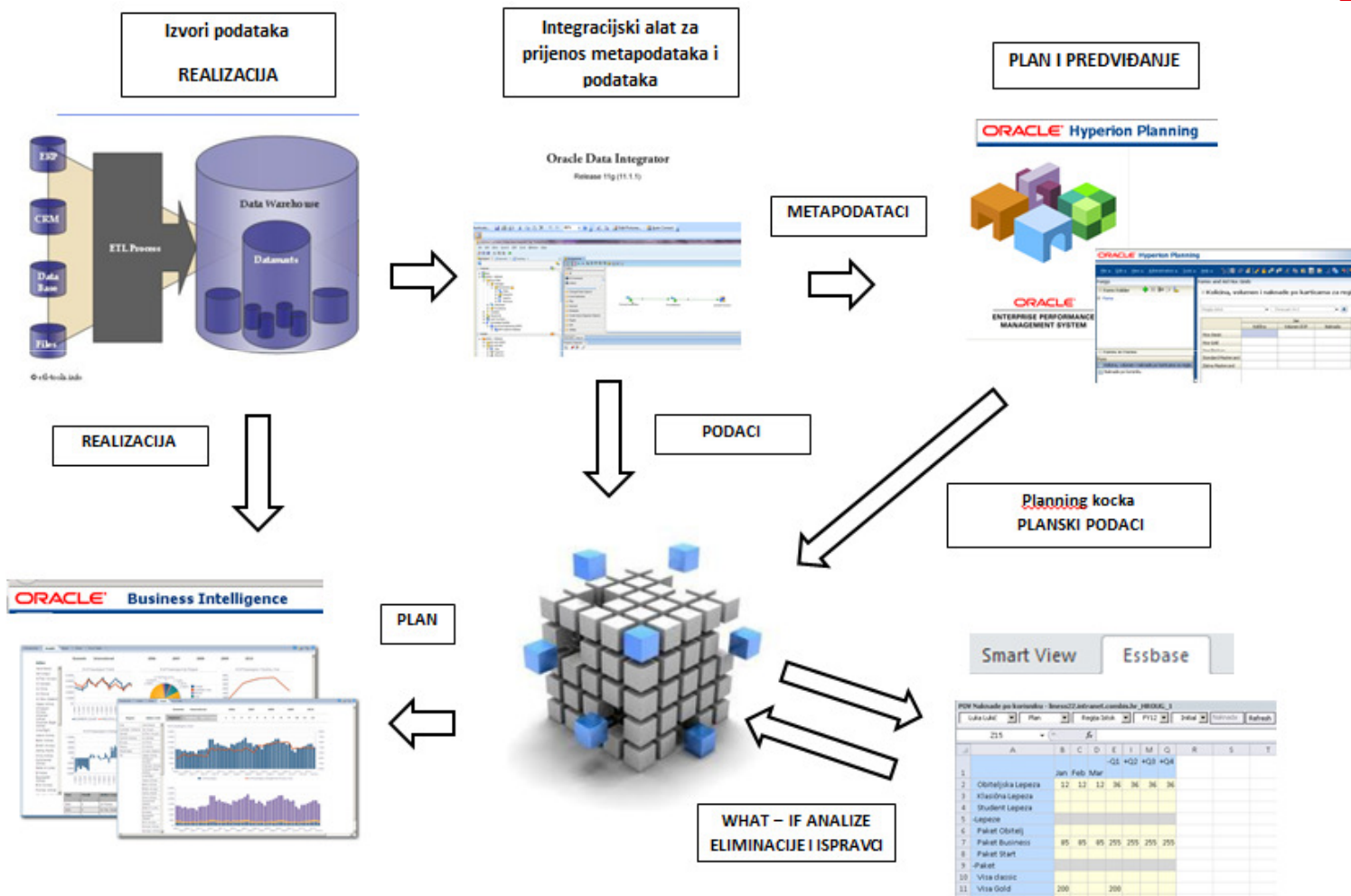




# Poslovno izvještavanje u Oracle BI nad hibridnim modelom DWH i Essbase

# Poslovna problematika

OO17  
HROUG

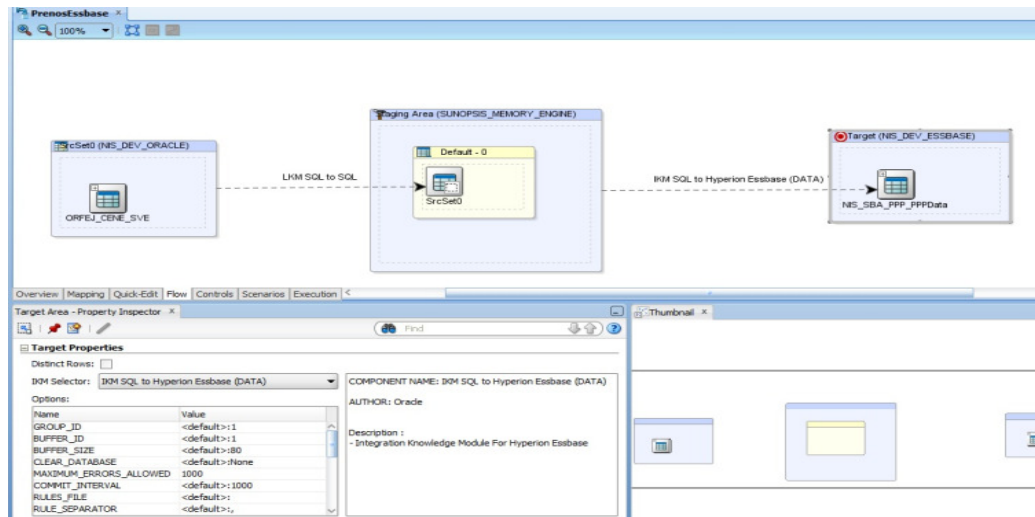




# Prijenos podataka

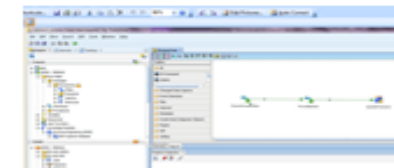


- ODI (Oracle Data Integrator) – integracijski alat koji dolazi u paketu sa EPM-om
- Prijenos metapodataka u Planning aplikaciju (moduli: ODI KM IKM SQL to Planning)
- Prijenos podataka u Essbase ( IKM SQL to Hyperion Essbase (Data))



Integracijski alat za prijenos metapodataka i podataka

Oracle Data Integrator  
Release 11g (11.1.1)



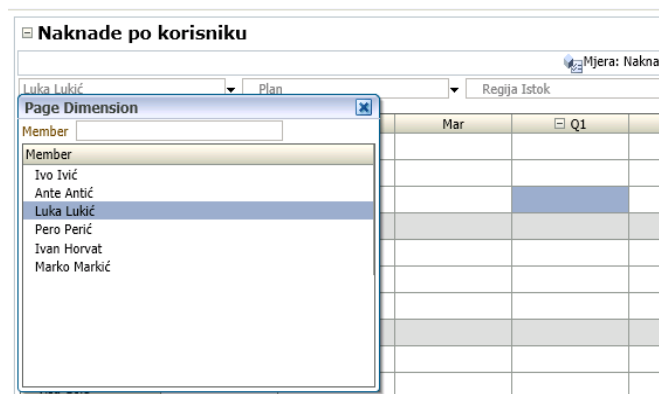
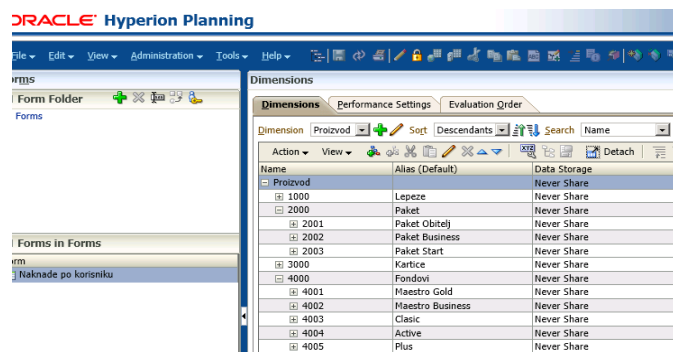




# Zašto Planning?



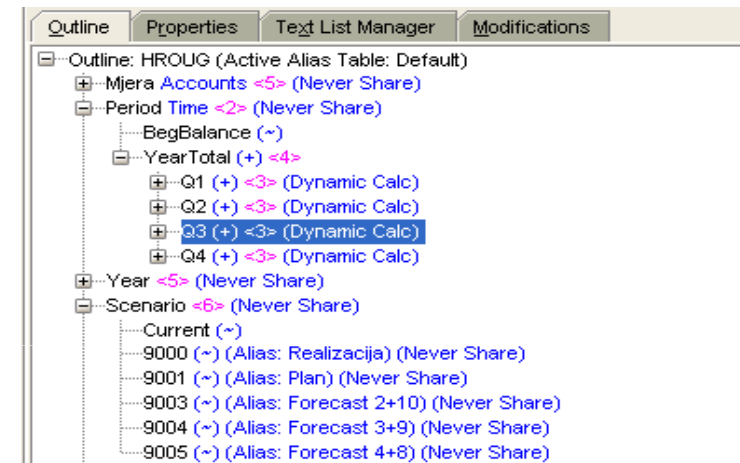
- Centralno mjesto za planiranje, predviđanja, i analize
- Izrada plana, predviđanja i drugih scenarija na višoj razini podataka od DWH (razina: mjesec, segment)
- Orijeantiran krajnjem korisniku (web sučelje)
- Planning forme lake za korištenje
- Mogućnost otvaranja formi kroz SmartView – MS Excel)



# Zašto Essbase?



- Kreiranje kocke na temelju Planning metapodataka (refresh database)
- Prijenos podataka o realizaciji iz DWH
- Prijenos podataka o planu iz Planning aplikacije
- Performanse (kalkulacijske skripte, agregacije, dynamic calc memberi)



PDV Naknade po korisniku - liness22.intranet.combis.hr\_HROUG\_1

Luka Lukić | Plan | Regija Istok | FY12 | Initial | Naknada | Refresh

Z15

	A	B	C	D	E	I	M	Q	R	S	T
		Jan	Feb	Mar	-Q1	+Q2	+Q3	+Q4			
1											
2	Obiteljska Lepeza	12	12	12	36	36	36	36			
3	Klasična Lepeza										
4	Student Lepeza										
5	-Lepeze										
6	Paket Obitelj										
7	Paket Business	85	85	85	255	255	255	255			
8	Paket Start										
9	-Paket										
10	Visa classic										
11	Visa Gold	200			200						

## Interakcija

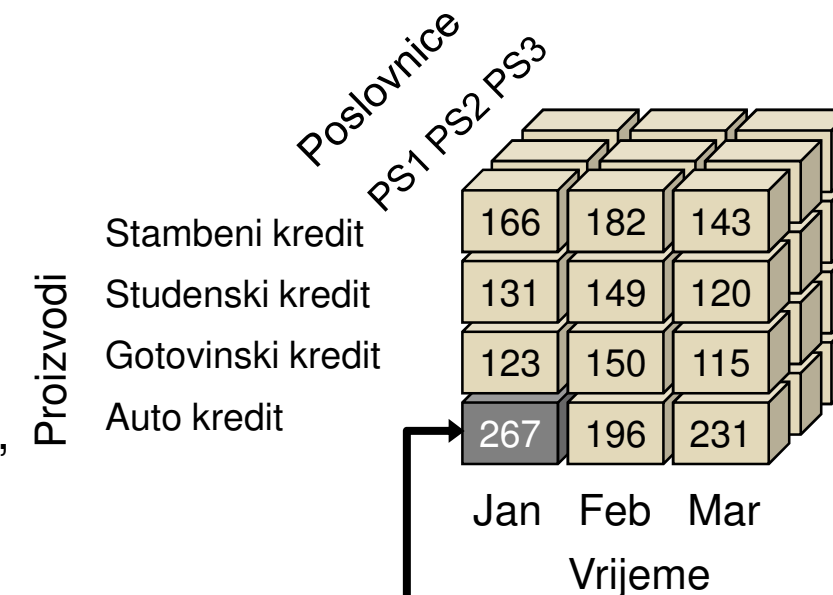
-izrada what – if analiza (verzije scenarija, SmartView)

# Primjer 3D - kocke

OO17  
HROUG



- Dimenzije
  - Vrijeme
  - Proizvodi
  - Poslovnice
- Članovi
  - Jan, Feb, Mar (Vrijeme)
  - Stambeni kredit, Studenski kredit, Gotovinski kredit (Proizvod)
  - PS1, PS2, PS3 (Poslovnice)
- Mjere
  - Prodane količine
  - Naknade



267 komada Auto kredita prodano u PS1 u Jan

# Zašto BI nad DWH i Essbase-om?

OO17  
hroug



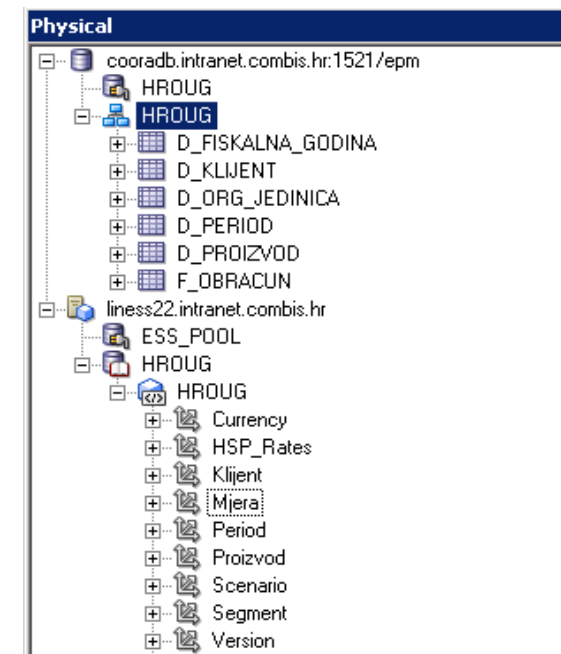
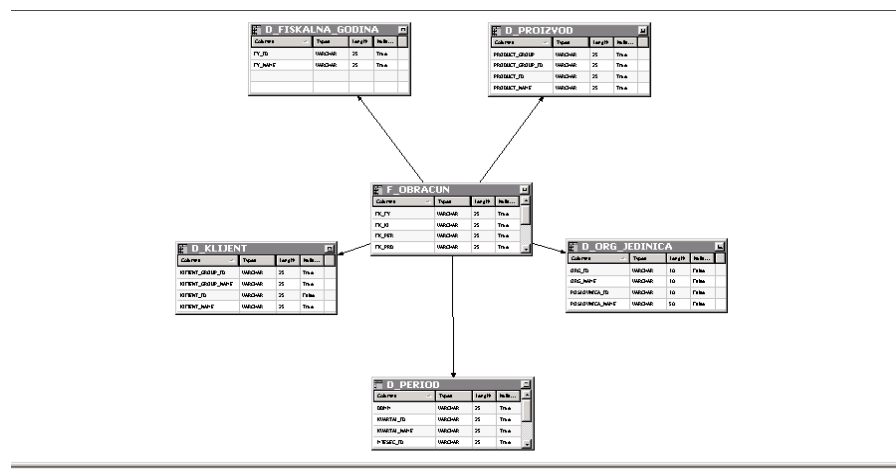
- Povezati planske podatke na višim razinama sa detaljnijim podacima o realizaciji (segment – poslovnica, mjesec – dan) - korištenjem opcije **Drill-Through**
- Izvještajno usporediti mjeru preuzetu iz DWH sa mjerom iz Essbase-a
- Korištenje Essbase funkcija, Time-series kalkulacije..



# Administration Tool



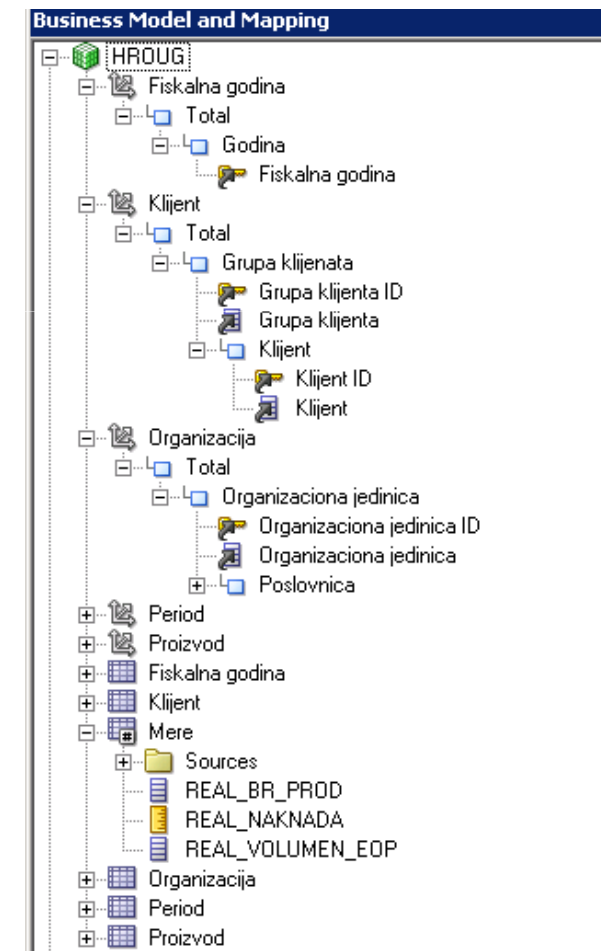
- Import DWH i Essbase metapodataka u fiz.sloj
- Prikaz generacija iz Essbase outline-a
- Definiranje željenih postavki pojedine dimenzije (unbalanced, measures, aggregation, flat measure dimension)



# Business Model and Mapping



- Povezivanje DWH i Essbase u Business Model and Mapping sloju
- Dodavanje mjere iz DWH dijela u izvor (Source) Essbase modela
- Definiranje agregacije za dodanu mjeru (None, Sum)
- Kreiranje Presentation sloja za prikaz na izvještajima



# Business Model and Mapping

## MAPIRANJE DIMENZIJA



- Mapiranje dimenzija na pripadajućoj razini (ista razina za pojedine dimenzije: Product, Klijent)

Logical Table Source - D\_KLIJENT

General Column Mapping Content Parent-Child Settings

Show mapped columns  Show unmapped columns

Logical column to physical column mapping:

Logical Column	Expression	Physical Table
Klijent - Default	KLJENT_NAME	D_KLIJENT
Gen3.Klijent	KLJENT_ID	D_KLIJENT
Gen2.Klijent	KLJENT_GROUP_ID	D_KLIJENT
Gen1.Klijent		

Logical Table Source - D\_PROIZVOD

General Column Mapping Content Parent-Child Settings

Show mapped columns  Show unmapped columns

Logical column to physical column mapping:

Logical Column	Expression	Physical Table
Gen1.Proizvod		
Gen2.Proizvod		
Gen3.Proizvod	PRODUCT_ID	D_PROIZVOD
Proizvod - Default	PRODUCT_NAME	D_PROIZVOD

Naziv segmenta: Regija Istok Mjesec: Oct Godina: FY12

Naziv klijenta	Naziv proizvoda	Realizirana naknada	Planirana naknada	Odstupanje (Pl,RZ)	Odstupanje (Pl,RZ) %	
Klijent	Active					
	Auto					
	Fondovi					
	Lepeze					
	Obiteljska Lepeza					
	Osiguranje					
	Paket					
	Paket Business					
	Proizvod					
	Luka Lukić	Active				
Auto						
Fondovi						
Lepeze						
Obiteljska Lepeza						
Osiguranje						
Paket						
Paket Business						
Proizvod						
Privatni		Active				
	Auto					
	Fondovi					
	Lepeze					
	Obiteljska Lepeza					
	Osiguranje					
Paket						

Rows 1 - 25



# DODAVANJE NOVE RAZINE DIMENZIJE SEGMENT - POSLOVNICA



## LOGICAL TABLE

-dodavanje logičke kolone,  
mapiranje

## LOGICAL DIMENSION

-dodavanje logičke razine,  
definiranje ključa



Logical Level - Poslovnica	
Key Name	Columns
Pos_key	POSLOVNICA_NAME

Naziv klijenta: Ivan Horvat    Naziv proizvoda: Fondovi    Mjesec: Jan

Naziv segmenta	Realizirana količina	Planirana količina	Odstupanje (PL/RZ)
Regija Jug			
Regija Sjever			
Segment			

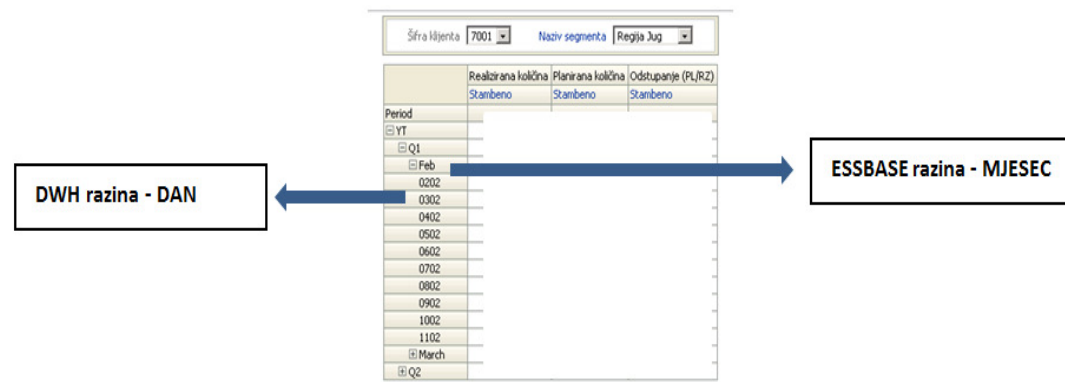
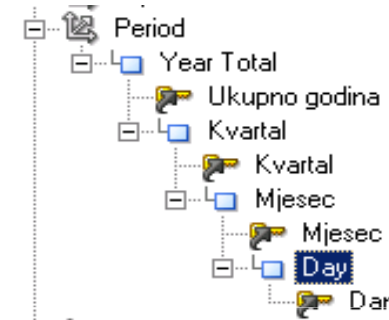
Naziv segmenta	Naziv poslovnice	Realizirana količina	Planirana količina	Odstupanje (PL/RZ)
Regija Jug	Poslovnica Juričeva			
	Poslovnica Vrt			
Regija Sjever	Poslovnica			
	Poslovnica Alea Mira			
	Poslovnica Antoličeva			
	Poslovnica Aničićeva			
	Poslovnica Baštijanova			
	Poslovnica Cersarčeva			
	Poslovnica Cesaričeva			
	Poslovnica Erlihova			
	Poslovnica Erudtski put			
	Poslovnica Gatska			
	Poslovnica Getaldićeva			
	Poslovnica Lazinska			
	Poslovnica Savska			
	Poslovnica Starčevićeva			
	Poslovnica Vrtina			
Poslovnica Zvonimirova				

# DODAVANJE NOVE RAZINE DIMENZIJE MJESEC - DAN

OO17  
hrong



- Dodavanje kolone u logičku tablicu
- Dodavanje nove razine u logičku dimenziju
- Definiranje ključa i postavljenje chronological key postavke
- Brisanje Essbase predefiniranih ključeva (Memnor, Member Key)



Da li stvarno postoji potreba za  
hibridnim modelom?



# Zaključak

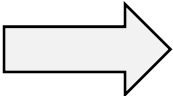


**Essbase**

- može se napuniti najdetaljnijim podacima

**DWH**

- može se napuniti planskim podacima

- 
- Visoke performanse sustava u cijelosti
  - Podaci su tamo gdje nativno pripadaju
  - Korisnik ima brz pristup izvještajima
  - Uspoređivanje i analiziranje podataka bez obzira na izvor, te po svim mogućim kriterijima

**Hvala na pažnji!**



[ivona.zagar@combis.hr](mailto:ivona.zagar@combis.hr)

[marina.glavak@combis.hr](mailto:marina.glavak@combis.hr)

**USLUGE INTEGRACIJA INFORMATIČKIH TEHNOLOGIJA**

– ZAGREB, Baštijanova 52a  
– SARAJEVO, Safeta Hadžića do broja 315  
– BEOGRAD, Bulevar Arsenija Černojevića 52a/8

**www.combis.hr**  
**www.combis.ba**  
**www.combis.rs**

